

# AIRACLES

## ETEYAGE HYDRAULIQUE HS60

### Caractéristiques

**LONGUEUR REPLIÉE : 68 cm**

**LONGUEUR MAXIMUM : 126 cm**

**COURSE MÉCANIQUE : 28 cm - COURSE HYDRAULIQUE : 30 cm**

**DIAMÈTRE : 90 mm / 134 mm avec la bague**

**POIDS : 13 kg**

**CAPACITÉ DE LEVAGE : 10 t**

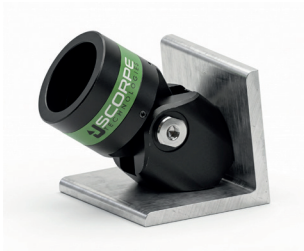
**3 EXTENSIONS DISPONIBLES :**

**EX30 : 30 cm - 2kg,**

**EX60 : 60 cm - 2,8kg,**

**EX90 : 90 cm - 3,7kg**

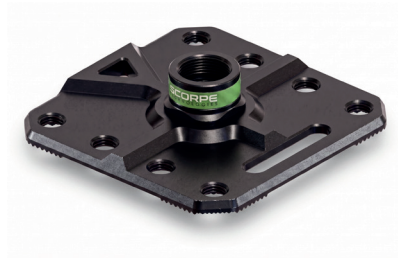
## Bases pour la gamme Airacles



**L Base**  
2 kg  
15x13x10 cm

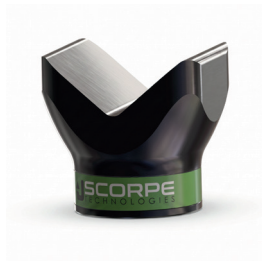


**Fix 200 Base**  
1,1 kg  
20x20x5,8 cm

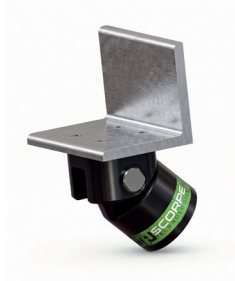


**Fix 300 Base**  
2,8 kg  
30x30x5,8 cm

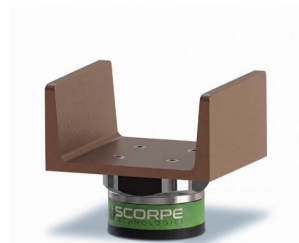
## Tête pour la gamme Airacles



**V Head**  
1,1 kg  
10x8x10,5 cm



**L Head**  
1,8 kg  
15x10x20 cm



**U Head**  
1,9 kg  
15,6x12x17,5 cm



**Chain Head**  
0,7 kg  
7,6x7,6x12 cm



**Concave Head**  
0,8 kg  
12x8x8 cm